



ZANIN

dal 1956



COCLEA TUBOLARE

a

agroindustria



dal 1956

COCLEA TUBOLARE

Il trasportatore a coclea tubolare viene utilizzato per il trasporto di prodotti quali cereali, sementi, farine o sottoprodotti, per percorsi brevi (max 10-15 m).

È impiegato per il carico alla rinfusa camion, silos o per collegamenti brevi tra macchine lavorazione prodotto.



FUNZIONAMENTO

Il prodotto entra per gravità nella tramoggia di carico, un moto rotatorio elicoidale fa spostare il prodotto nella parte opposta del carico: è indicata per carichi inclinati o verticali. La portata è data dalla velocità e dal diametro della spirale.

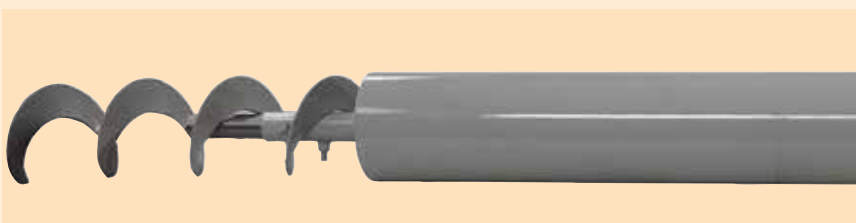


COSTRUZIONE

- Tubazione in acciaio con sezione circolare, zincata sendzimir
- Spirale a passo quadro
- Supporti flangiati di testa-coda
- Supporti intermedi ogni 3 m
- Motorizzazione: motoriduttore

OPTIONAL

- Motore con trasmissione a pulegge
- Motovariatore
- Tramoggia di carico
- Tramoggia di scarico
- Verniciata RAL a richiesta
- Zincatura a caldo
- Inox AISI 304



MODELLO	PORTATA 0°	PORTATA 45°	PORTATA 90°	LUNGH. m	POTENZA kW	D mm
CT 100	12 t/h	7 t/h	6,5 t/h	3	0,75	100
CT 100	12 t/h	7 t/h	6,5 t/h	4	1,1	100
CT 100	12 t/h	7 t/h	6,5 t/h	5	1,1	100
CT 100	12 t/h	7 t/h	6,5 t/h	6	1,5	100
CT 100	12 t/h	7 t/h	6,5 t/h	7	1,5	100
CT 100	12 t/h	7 t/h	6,5 t/h	8	1,5	100
CT 100	12 t/h	7 t/h	6,5 t/h	9	2,2	100
CT 100	12 t/h	7 t/h	6,5 t/h	10	2,2	100
CT 100	12 t/h	7 t/h	6,5 t/h	11	2,2	100
CT 100	12 t/h	7 t/h	6,5 t/h	12	2,2	100

CT 120	20 t/h	13 t/h	7 t/h	3	1,5	120
CT 120	20 t/h	13 t/h	7 t/h	4	1,5	120
CT 120	20 t/h	13 t/h	7 t/h	5	1,5	120
CT 120	20 t/h	13 t/h	7 t/h	6	1,5	120
CT 120	20 t/h	13 t/h	7 t/h	7	2,2	120
CT 120	20 t/h	13 t/h	7 t/h	8	2,2	120
CT 120	20 t/h	13 t/h	7 t/h	9	2,2	120
CT 120	20 t/h	13 t/h	7 t/h	10	3	120
CT 120	20 t/h	13 t/h	7 t/h	11	3	120
CT 120	20 t/h	13 t/h	7 t/h	12	3	120

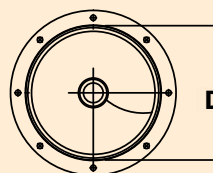
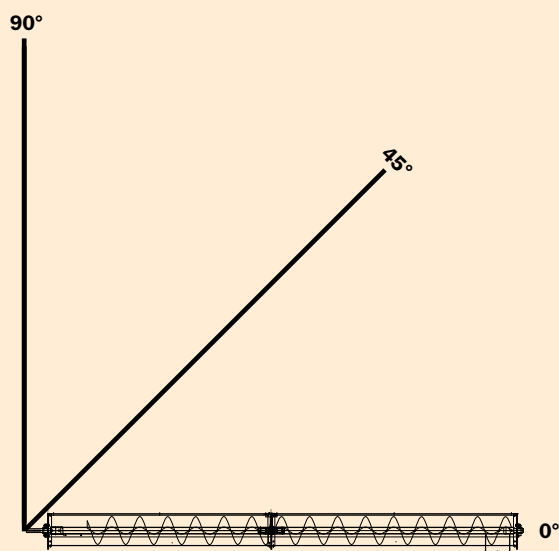
CT 150	20 t/h	15 t/h	10 t/h	3	1,1	150
CT 150	20 t/h	15 t/h	10 t/h	4	1,1	150
CT 150	20 t/h	15 t/h	10 t/h	5	1,5	150
CT 150	20 t/h	15 t/h	10 t/h	6	1,5	150
CT 150	20 t/h	15 t/h	10 t/h	7	1,5	150
CT 150	20 t/h	15 t/h	10 t/h	8	2,2	150
CT 150	20 t/h	15 t/h	10 t/h	9	2,2	150
CT 150	20 t/h	15 t/h	10 t/h	10	3	150
CT 150	20 t/h	15 t/h	10 t/h	11	3	150
CT 150	20 t/h	15 t/h	10 t/h	12	4	150
CT 150	20 t/h	15 t/h	10 t/h	13	4	150
CT 150	20 t/h	15 t/h	10 t/h	14	5,5	150
CT 150	20 t/h	15 t/h	10 t/h	15	5,5	150

CT 200	50 t/h	40 t/h	25 t/h	3	1,5	200
CT 200	50 t/h	40 t/h	25 t/h	4	1,5	200
CT 200	50 t/h	40 t/h	25 t/h	5	2,2	200
CT 200	50 t/h	40 t/h	25 t/h	6	2,2	200
CT 200	50 t/h	40 t/h	25 t/h	7	3	200
CT 200	50 t/h	40 t/h	25 t/h	8	4	200
CT 200	50 t/h	40 t/h	25 t/h	9	4	200
CT 200	50 t/h	40 t/h	25 t/h	10	5,5	200
CT 200	50 t/h	40 t/h	25 t/h	11	5,5	200
CT 200	50 t/h	40 t/h	25 t/h	12	5,5	200
CT 200	50 t/h	40 t/h	25 t/h	13	7,5	200
CT 200	50 t/h	40 t/h	25 t/h	14	7,5	200
CT 200	50 t/h	40 t/h	25 t/h	15	7,5	200

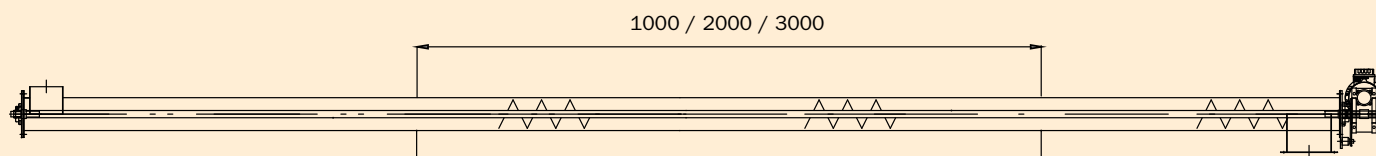
NB: Coclee con diametro 350 - 400 - 450 - 500 mm sono disponibili su richiesta. Portate calcolate con prodotto a ps 0,78 t/m³.

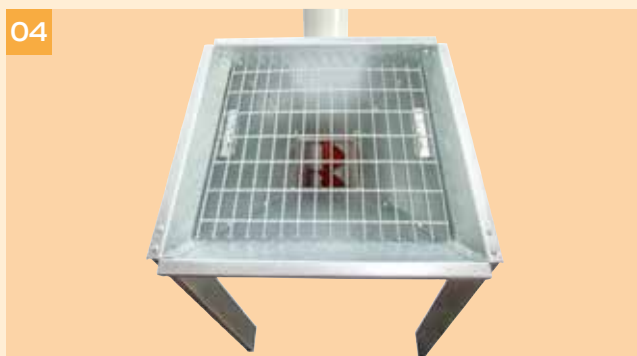
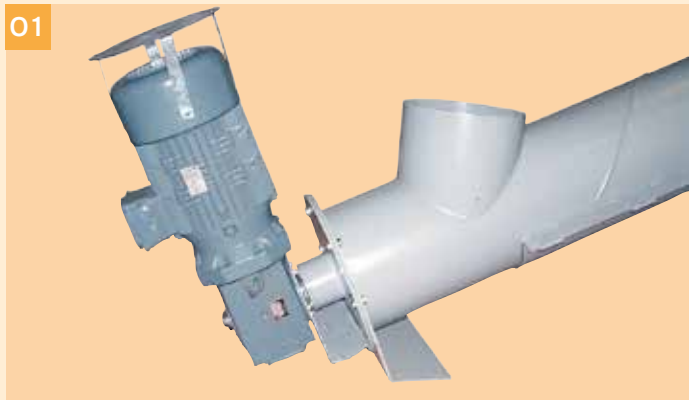
MODELLO	PORTATA 0°	PORTATA 45°	PORTATA 90°	LUNGH. m	POTENZA kW	D mm
CT 250	60 t/h	50 t/h	30 t/h	3	3	275
CT 250	60 t/h	50 t/h	30 t/h	4	3	275
CT 250	60 t/h	50 t/h	30 t/h	5	3	275
CT 250	60 t/h	50 t/h	30 t/h	6	4	275
CT 250	60 t/h	50 t/h	30 t/h	7	4	275
CT 250	60 t/h	50 t/h	30 t/h	8	5,5	275
CT 250	60 t/h	50 t/h	30 t/h	9	5,5	275
CT 250	60 t/h	50 t/h	30 t/h	10	7,5	275
CT 250	60 t/h	50 t/h	30 t/h	11	7,5	275
CT 250	60 t/h	50 t/h	30 t/h	12	9,2	275
CT 250	60 t/h	50 t/h	30 t/h	13	9,2	275
CT 250	60 t/h	50 t/h	30 t/h	14	11	275
CT 250	60 t/h	50 t/h	30 t/h	15	11	275

CT 300	90 t/h	75 t/h	45 t/h	3	4	325
CT 300	90 t/h	75 t/h	45 t/h	4	4	325
CT 300	90 t/h	75 t/h	45 t/h	5	5,5	325
CT 300	90 t/h	75 t/h	45 t/h	6	5,5	325
CT 300	90 t/h	75 t/h	45 t/h	7	7,5	325
CT 300	90 t/h	75 t/h	45 t/h	8	7,5	325
CT 300	90 t/h	75 t/h	45 t/h	9	9,2	325
CT 300	90 t/h	75 t/h	45 t/h	10	9,2	325
CT 300	90 t/h	75 t/h	45 t/h	11	9,2	325
CT 300	90 t/h	75 t/h	45 t/h	12	11	325



SEZIONE COCLEA





DETTAGLI

- 01) Motorizzazione con supporto a tenuta
- 02) Particolare bocchetta di scarico con motorizzazione
- 03) Comando regolazione alimentazione
- 04) Particolare tramoggia e bocchetta di carico
- 05) Esempio installazione su silos

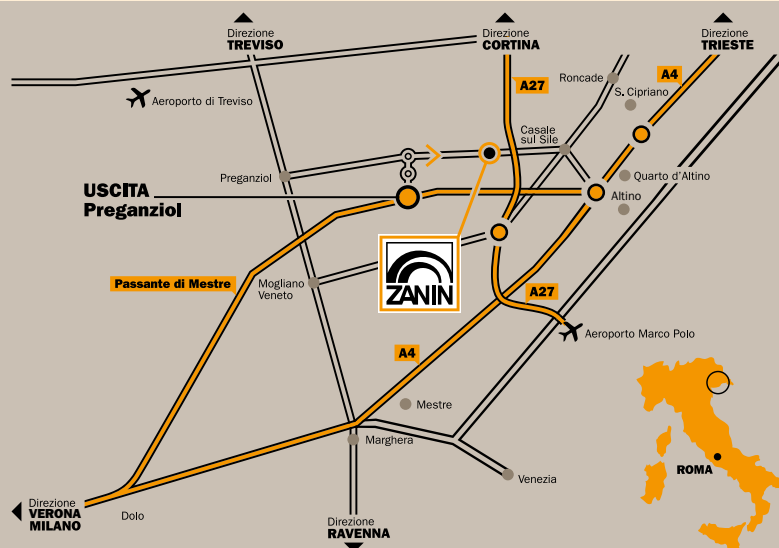


ZANIN F.lli s.r.l.

Viale delle Industrie, 1
31032 Casale sul Sile (TV) - Italy

T. +39 0422 785444
F. +39 0422 785805

www.zanin-italia.com
info@zanin-italia.com



©2015 ZANIN F.lli - Tutti i contenuti (testi, foto, grafica) presenti all'interno di questo supporto sono proprietà della ditta ZANIN F.lli e sono protetti dalla vigente normativa sulla proprietà intellettuale, non potranno quindi essere pubblicati, riprodotti, riscritti, distribuiti, commercializzati, senza una esplicita autorizzazione.

I marchi, le denominazioni e le ditte menzionati all'interno di questo supporto sono di proprietà dei rispettivi proprietari e sono protetti dalla normativa vigente in materia di marchi, brevetti e/o copyright.

La ditta ZANIN F.lli declina ogni responsabilità per eventuali inesattezze contenute nel presente depliant, riservandosi di apportare al prodotto le modifiche che riterrà opportune in qualsiasi momento e senza preavviso.

ATTENZIONE: DATI NON VINCOLANTI FARE RIFERIMENTO ALLA SCHEDA TECNICA RILASCIATA DIRETTAMENTE DALLA ZANIN F.LLI

RIVENDITORE